

1. Házi feladat
(Végeselem analízis)

Adottak az ábrán (lásd 1. melléklet) látható tartószerkezet méretei ($l = 1\text{m}$, $I_x = 6 \cdot 10^4\text{mm}^4$), anyagjellemzője ($E = 2 \cdot 10^5\text{MPa}$) és terhelései ($\vec{q}_0 = (-20\vec{e}_y)\text{N/m}$, $\vec{F}_0 = (-10\vec{e}_y)\text{N}$ és $\vec{M}_0 = (5\vec{e}_x)\text{Nm}$). Határozza meg a megjelölt A , B és C keresztmetszetek elmozdulásait és szögelfordulásait. A számításokat végezze el Ritz-módszerrel másod-, harmad- és negyedfokú közelítést alkalmazva. Határozza meg az egzakt (pontos) elmozdulásokat és szögelfordulásokat is (Betti-, Castigliano-tétel vagy más módszerek alkalmazásával). A számítások során hanyagolja el a nyírásból származó alakváltozási energiát.

Útmutatás: mindegyik közelítés esetén határozza meg a kinematikailag lehetséges elmozdulásmezőt, írja fel a kinematikailag lehetséges elmozdulásmező segítségével a teljes potenciális energiát, határozza meg a teljes potenciális energia minimuma elvéből az ismeretlen paramétereket és az így kapott paraméter értékeket helyettesítse vissza a kinematikailag lehetséges elmozdulásmezőbe.

A feladatokat A4-es lapon *kézírással* kidolgozva, *igényes kivitelben* kell beadni. Az első oldal a kitöltött 2. melléklet, az utolsó oldal a kitöltött 3. melléklet legyen. A megoldandó feladat sorszáma a 4. melléklet táblázatában a hallgatói kód mellett található. A beadott házi feladatnak tartalmaznia kell a feladat részletes megoldási menetét. Amennyiben számítógépes algebrai rendszereket (pl. MAPLE, wxMaxima, Mathematica, stb.) is használ, az ezzel elvégzett számításokat kinyomtatva mellékelje. *Hiányosan kitöltött 2. és 3. mellékletek illetve hiányos feladatmegoldás esetén a házi feladat érvénytelen.*

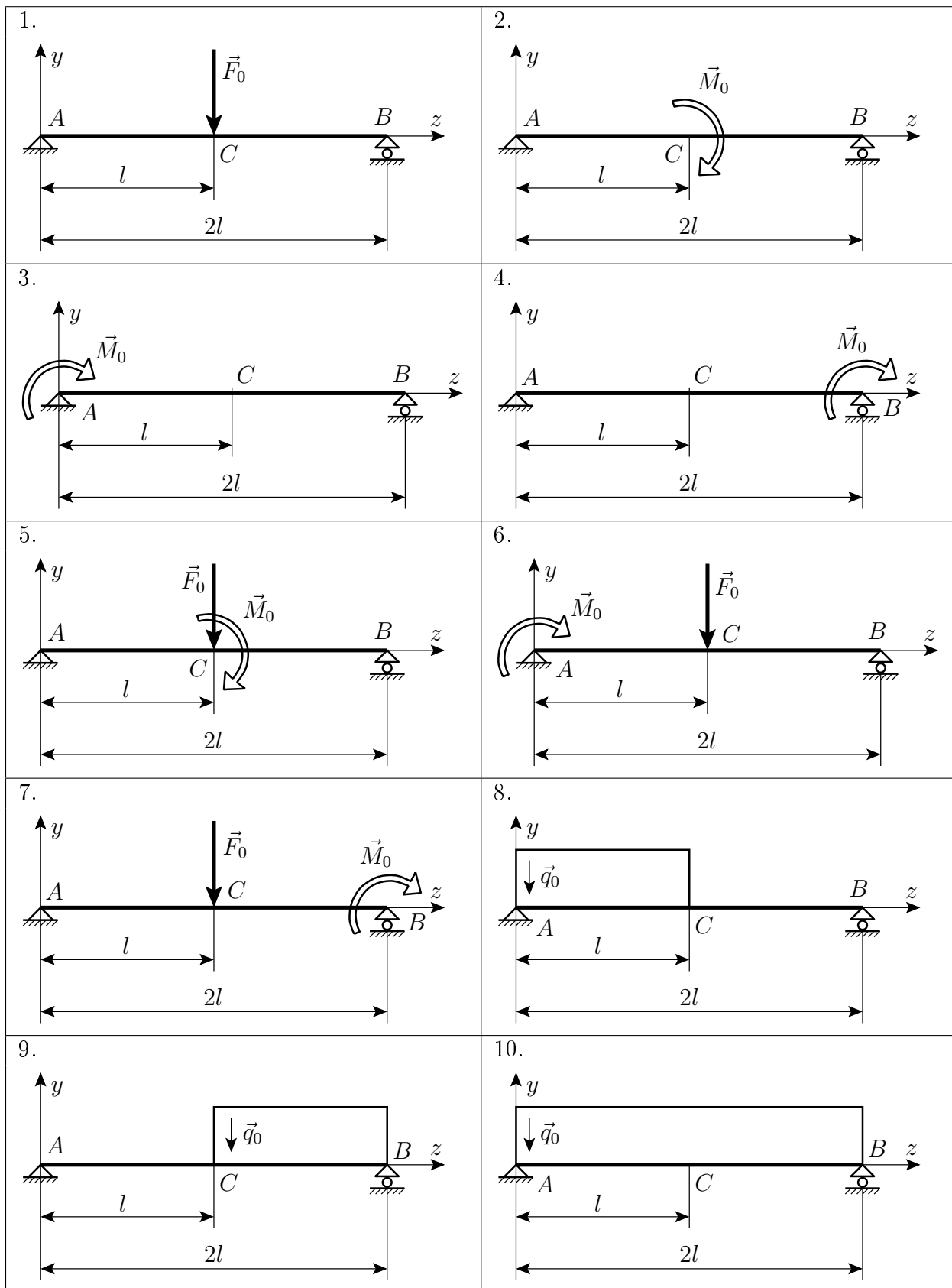
Beadási határidő: **2014. május 4.** A beadás postai úton is lehetséges, legkésőbb a beadási határidőn történő feladással. Cím:

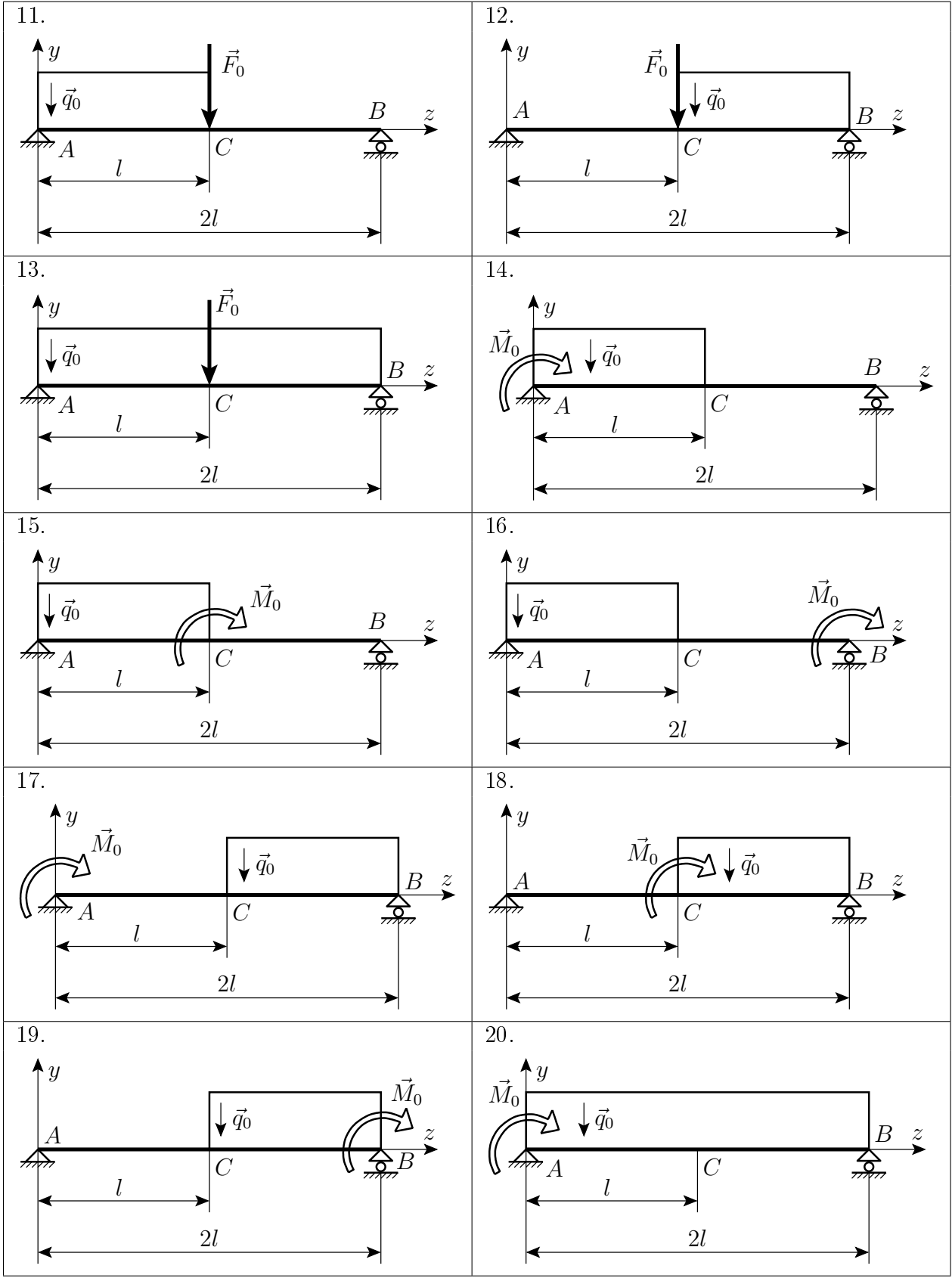
Széchenyi István Egyetem
Alkalmazott Mechanika Tanszék
Dr. Pere Balázs részére
GYŐR
Egyetem tér 1.
9026

2014. február 28.

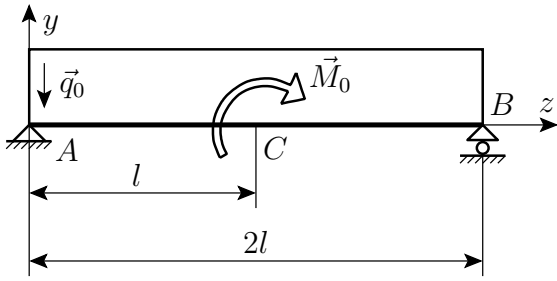
Dr. Pere Balázs
egyetemi docens

1. Melléklet

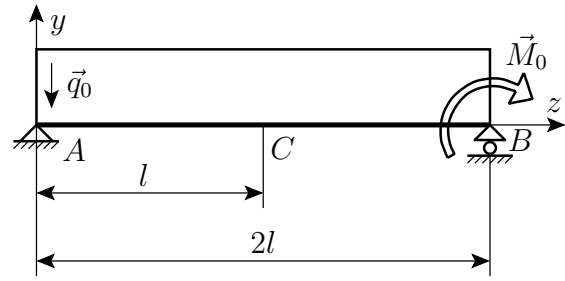




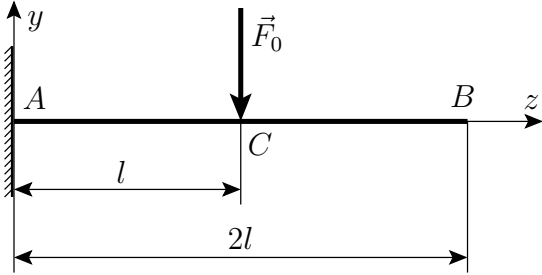
21.



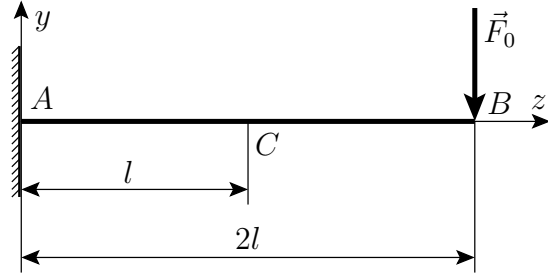
22.



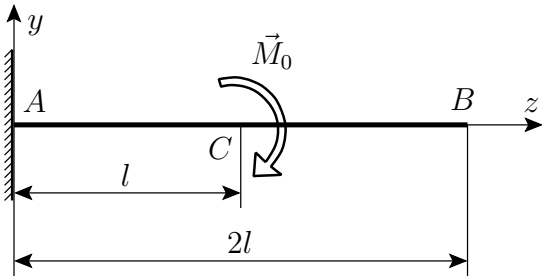
23.



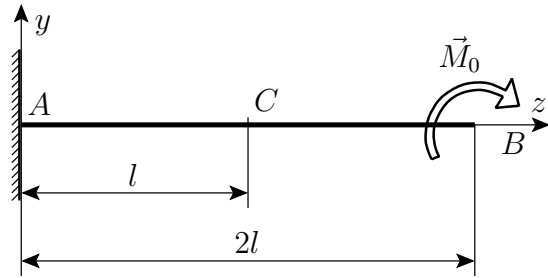
24.



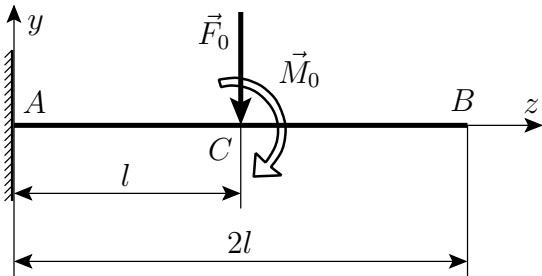
25.



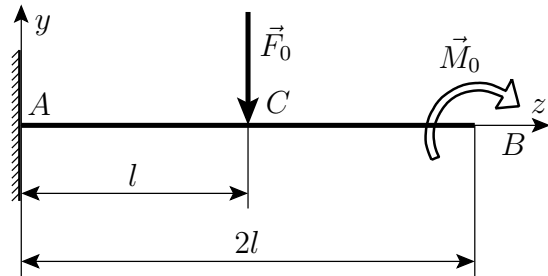
26.



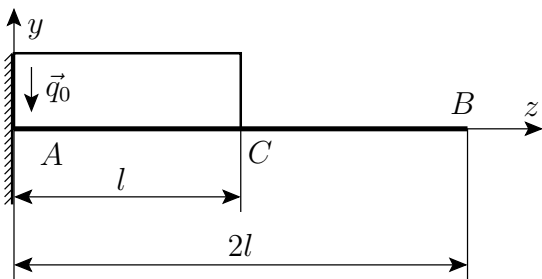
27.



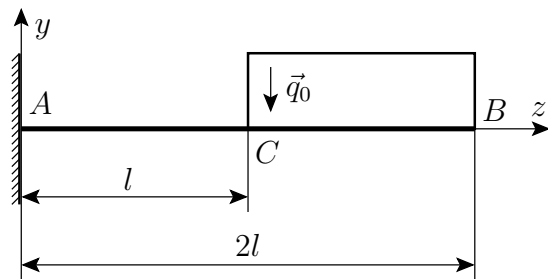
28.



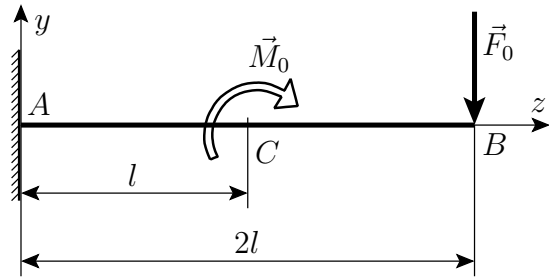
29.



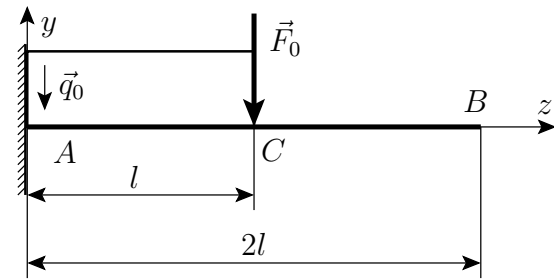
30.



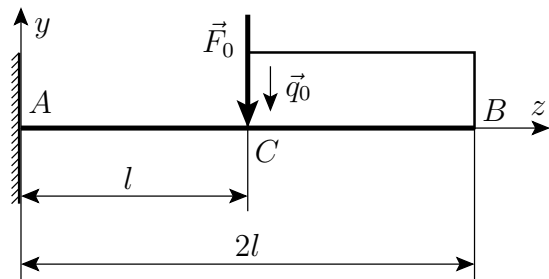
31.



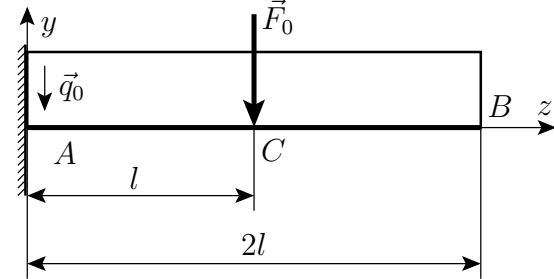
32.



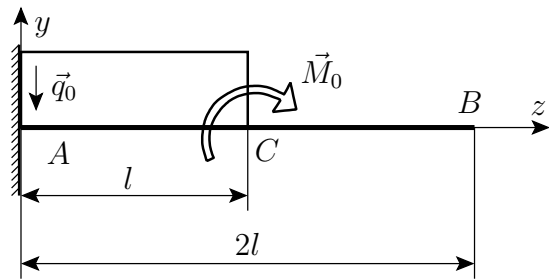
33.



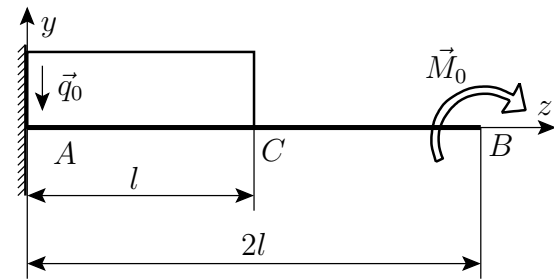
34.



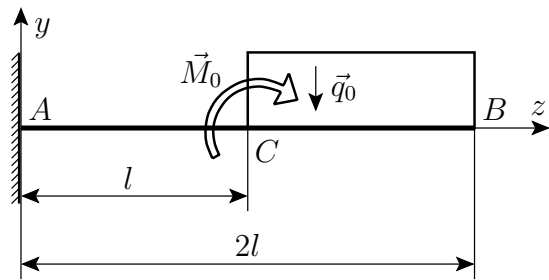
35.



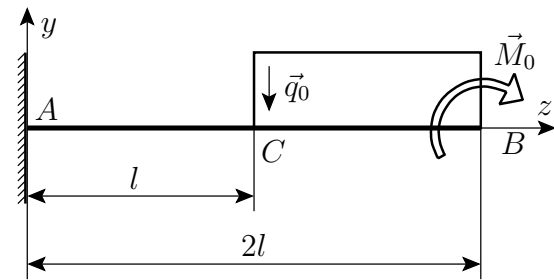
36.



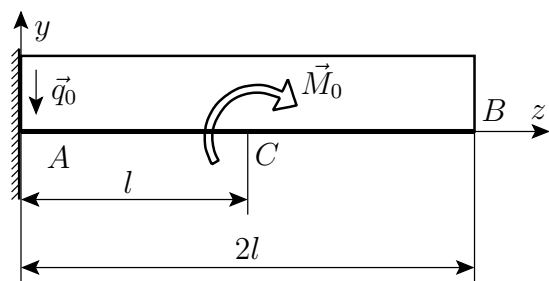
37.



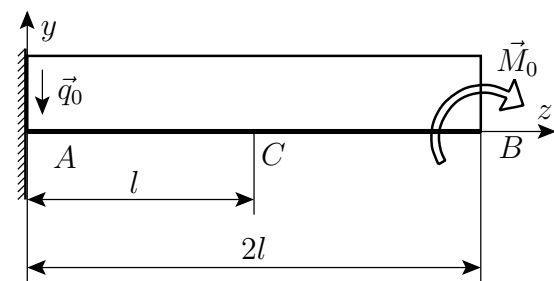
38.



39.



40.



1. Házi feladat

Név:

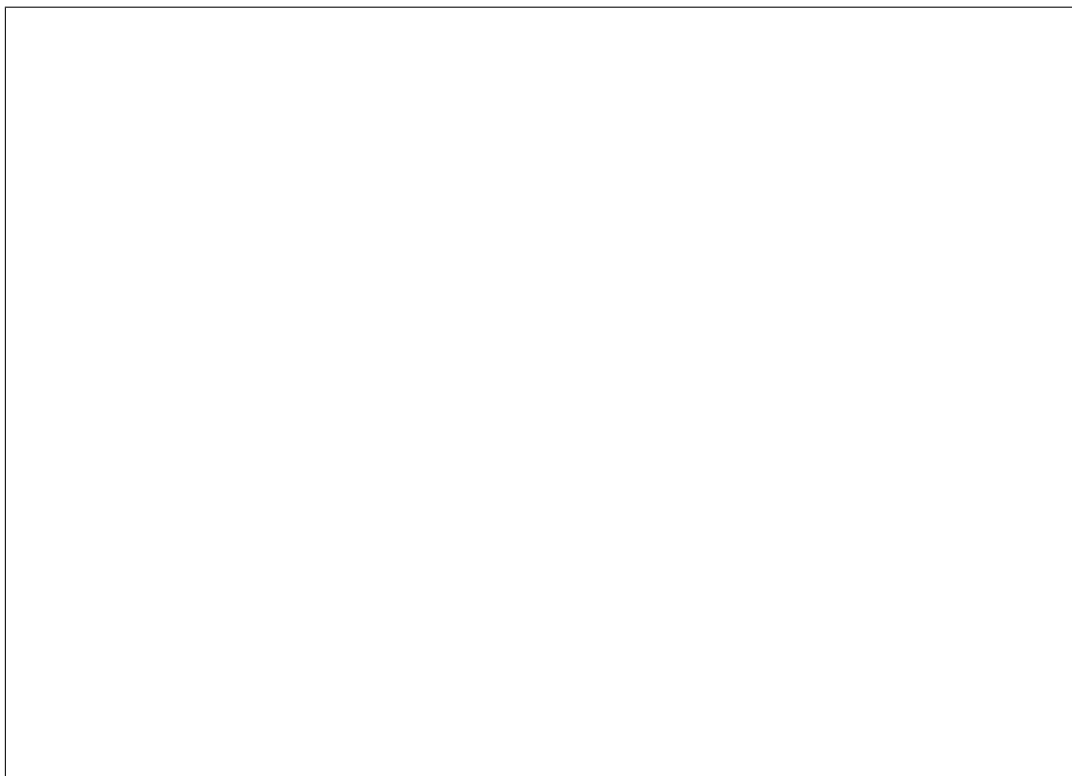
Neptun kód:

--	--	--	--	--	--

Feladat sorszáma:

--	--

Ábra:



3. Melléklet

	Elmozdulás [mm]			
	2-od fokú közelítés	3-ad fokú közelítés	4-ed fokú közelítés	egzakt megoldás
<i>A</i> keresztmetszet				
<i>B</i> keresztmetszet				
<i>C</i> keresztmetszet				

	Szögelfordulás [$^{\circ}$] <small>(nem radián!)</small>			
	2-od fokú közelítés	3-ad fokú közelítés	4-ed fokú közelítés	egzakt megoldás
<i>A</i> keresztmetszet				
<i>B</i> keresztmetszet				
<i>C</i> keresztmetszet				

Megjegyzések:

- Ha a polinom fokszám növelésével az eredmények nem konvergálnak az egzakt megoldáshoz, vagy
- ha a negyedfokú megoldás és az egzakt megoldás közötti különbség számottevő,

akkor a végeredmények nagy valószínűséggel rosszak.

4. Melléklet

Neptun kód	Feladat sorszáma
ECGJ8G	17
SAYKV7	18
Z5NM3C	19
GXQPX5	20
GFSB44	21
W5W8FN	22
R5UKNN	23
C1T6N4	24
ZN661G	25
M4NX3X	26
MPO70A	27
VL3JU8	28
GACD1R	29
CYFOOH	30
ZG95V3	31
PY1HPU	32
FJSHYS	33
RS91WD	34
EDO0S3	35
C96SLU	36
CA9HBT	37
A9JQCN	38
ZG9GG3	39
FMR50M	40