

1. Házi feladat
(Végeselem analízis)

Adottak az ábrán (lásd 1. melléklet) látható tartószerkezet méretei ($l = 1\text{m}$, $I_x = 6 \cdot 10^4\text{mm}^4$), anyagjellemzője ($E = 2 \cdot 10^5\text{MPa}$) és terhelései ($\vec{q}_0 = (-20\vec{e}_y)\text{N/m}$, $\vec{F}_0 = (-10\vec{e}_y)\text{N}$ és $\vec{M}_0 = (5\vec{e}_x)\text{Nm}$). Határozza meg a megjelölt A , B és C keresztmetszetek elmozdulásait és szögelfordulásait. A számításokat végezze el Ritz-módszerrel másod-, harmad- és negyedfokú közelítést alkalmazva. Határozza meg az egzakt (pontos) elmozdulásokat és szögelfordulásokat is (Betti-, Castigliano-tétel vagy más módszerek alkalmazásával). A számítások során hanyagolja el a nyírásból származó alakváltozási energiát.

Útmutatás: mindegyik közelítés esetén határozza meg a kinematikailag lehetséges elmozdulásmezőt, írja fel a kinematikailag lehetséges elmozdulásmező segítségével a teljes potenciális energiát, határozza meg a teljes potenciális energia minimuma elvéből az ismeretlen paramétereket és az így kapott paraméter értékeket helyettesítse vissza a kinematikailag lehetséges elmozdulásmezőbe.

A feladatokat A4-es lapon *kézírással* kidolgozva, *igényes kivitelben* kell beadni. Az első oldal a kitöltött 2. melléklet, az utolsó oldal a kitöltött 3. melléklet legyen. A megoldandó feladat sorszáma a 4. melléklet táblázatában a hallgatói kód mellett található. A beadott házi feladatnak tartalmaznia kell a feladat részletes megoldási menetét. Amennyiben számítógépes algebrai rendszereket (pl. MAPLE, wxMaxima, Mathematica, stb.) is használ, az ezzel elvégzett számításokat kinyomtatva mellékelje. *Hiányosan kitöltött 2. és 3. mellékletek illetve hiányos feladatmegoldás esetén a házi feladat érvénytelen.*

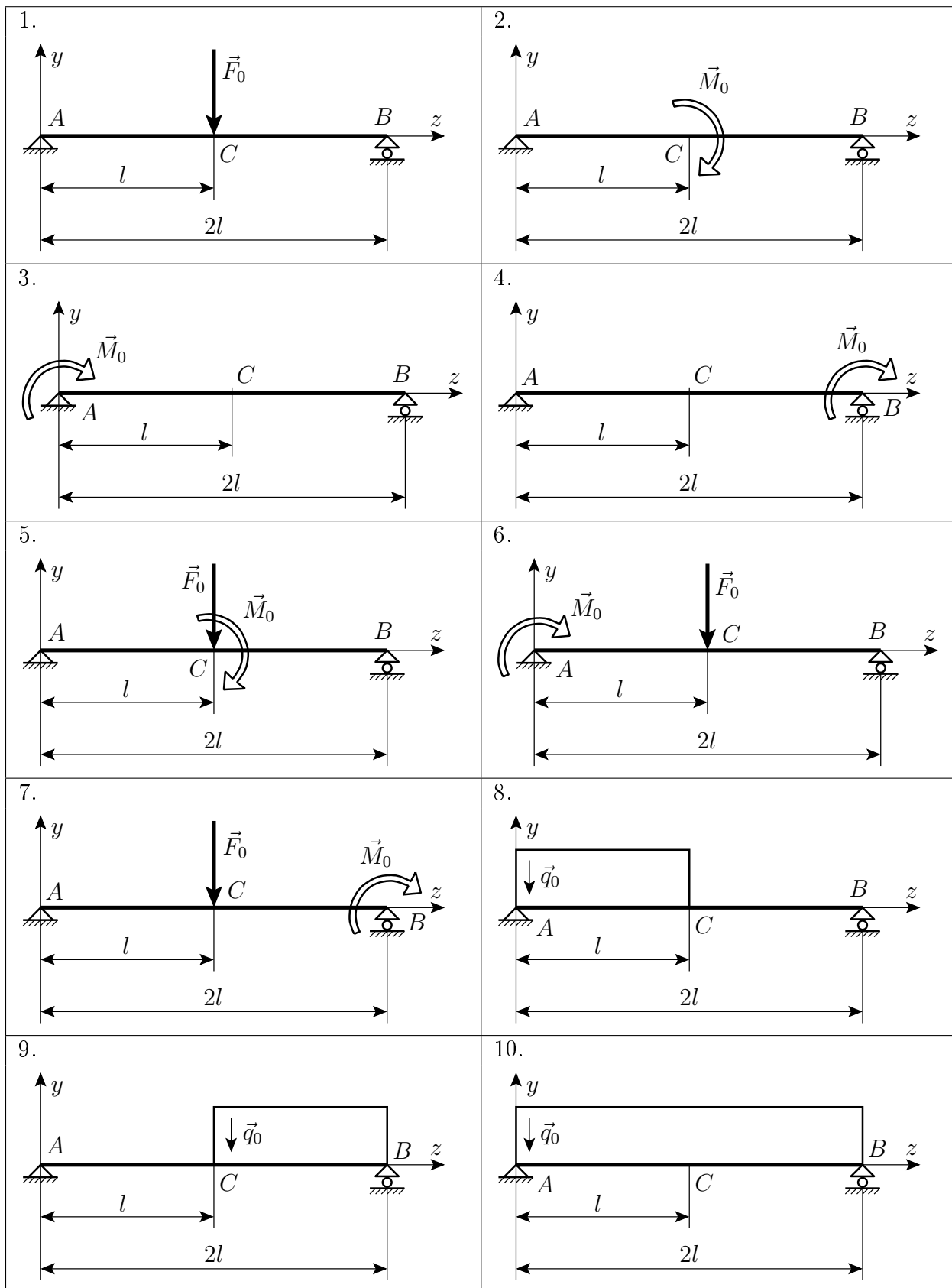
Beadási határidő: **2014. március 23.** A beadás postai úton is lehetséges, legkésőbb a beadási határidőn történő feladással. Cím:

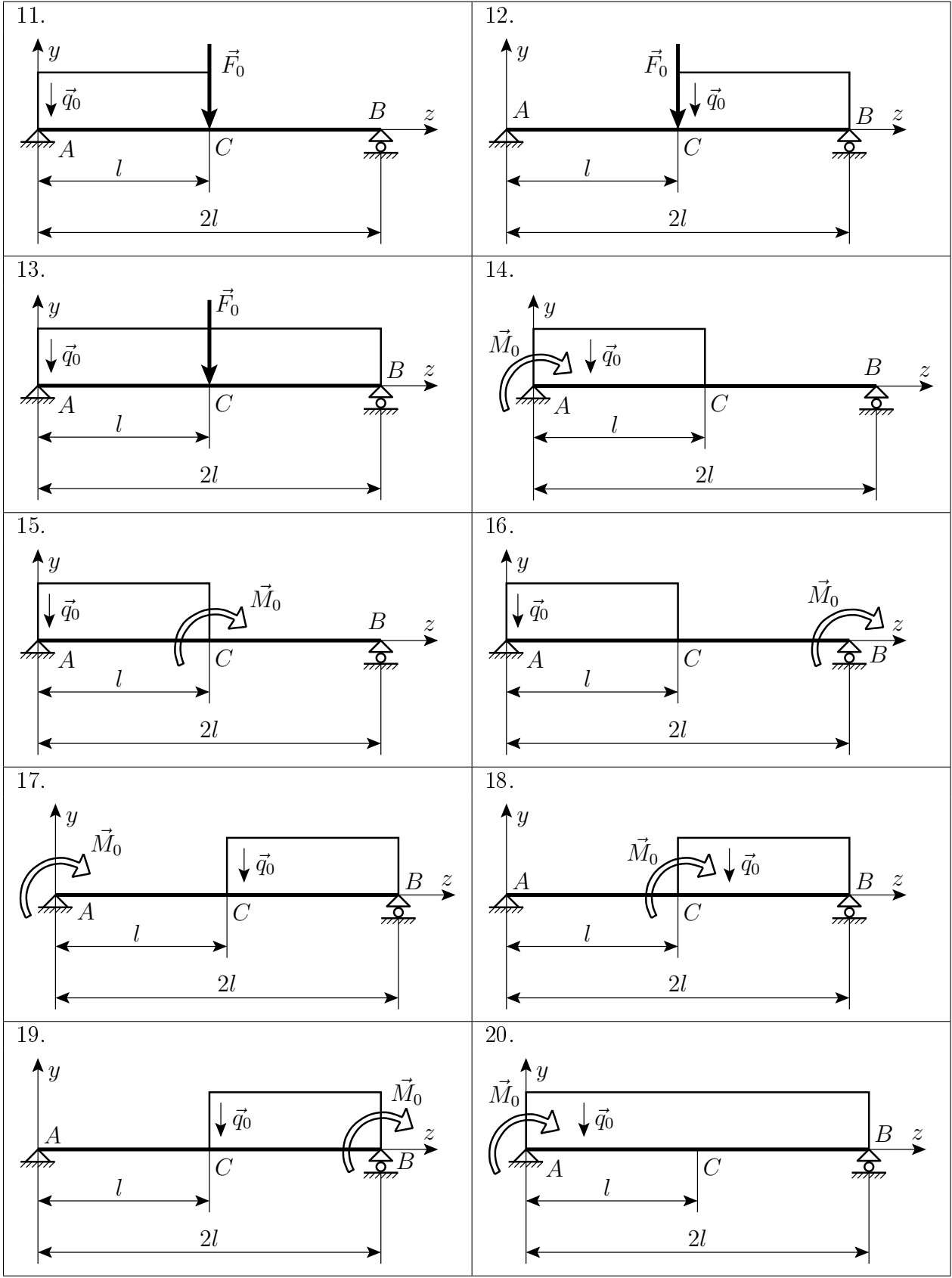
Széchenyi István Egyetem
Alkalmazott Mechanika Tanszék
Dr. Pere Balázs részére
GYŐR
Egyetem tér 1.
9026

2014. február 3.

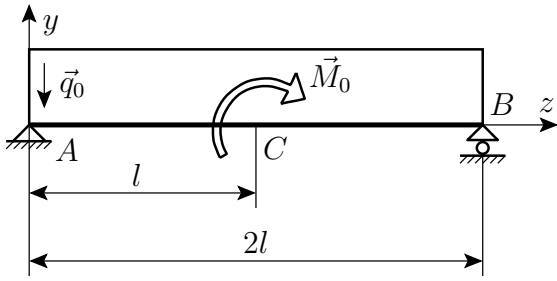
Dr. Pere Balázs
egyetemi docens

1. Melléklet

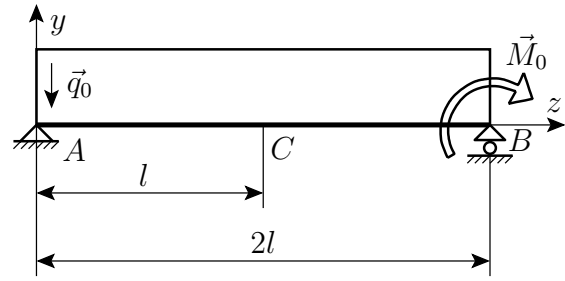




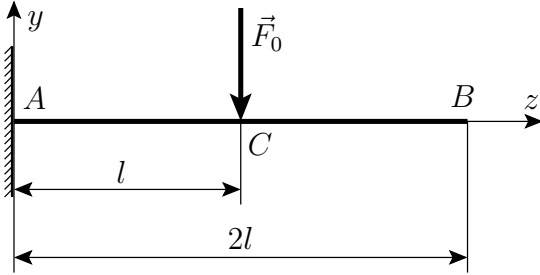
21.



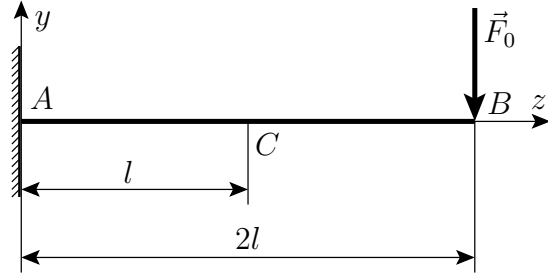
22.



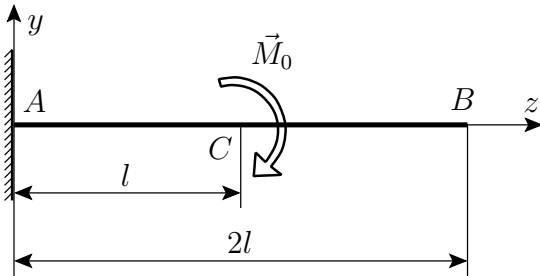
23.



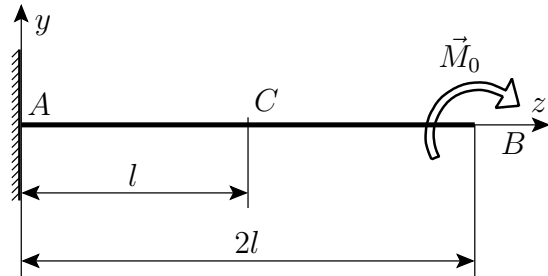
24.



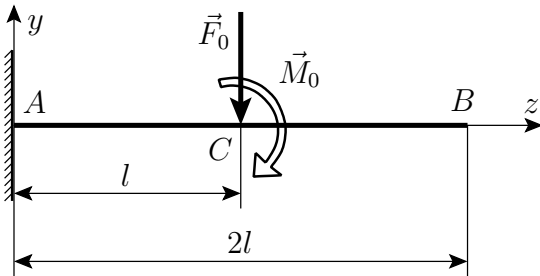
25.



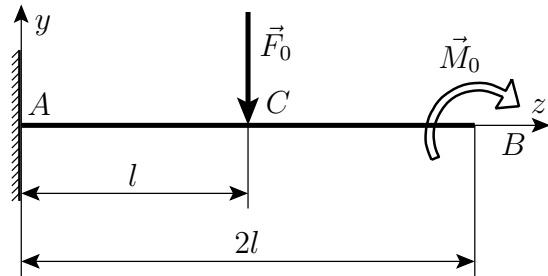
26.



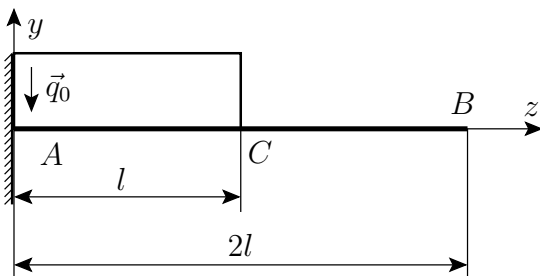
27.



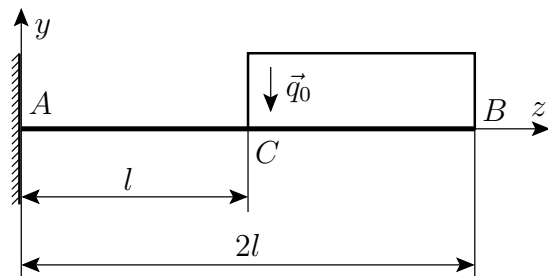
28.



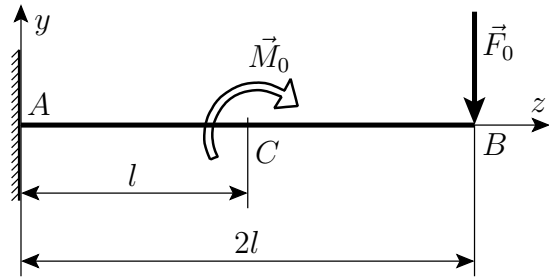
29.



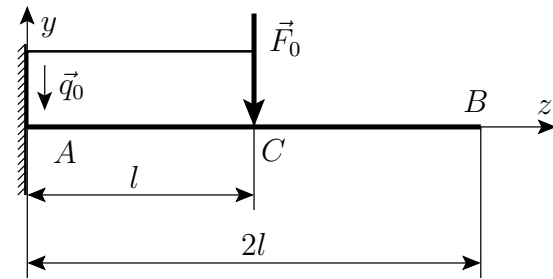
30.



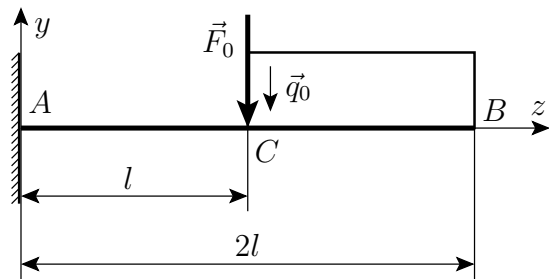
31.



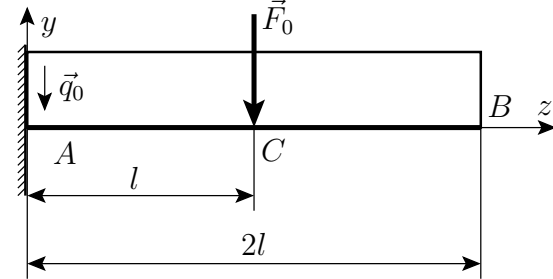
32.



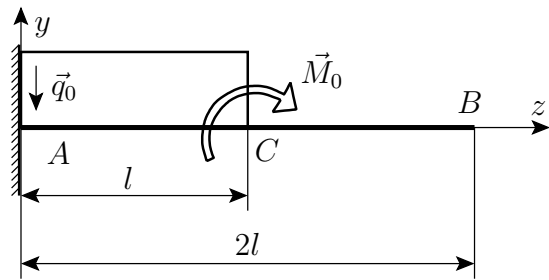
33.



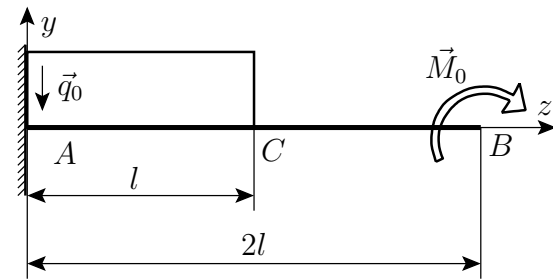
34.



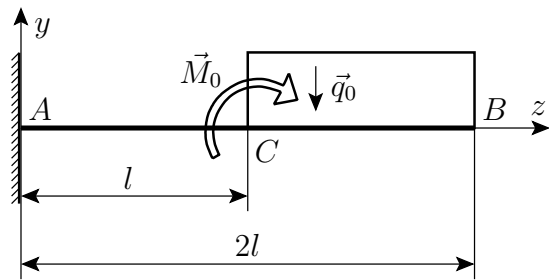
35.



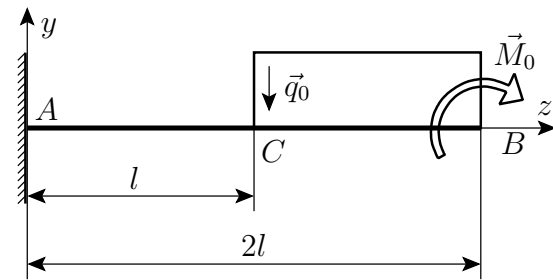
36.



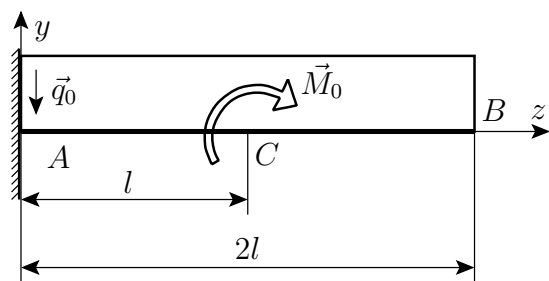
37.



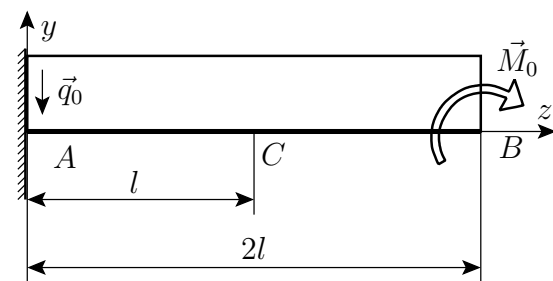
38.



39.



40.



1. Házi feladat

Név:

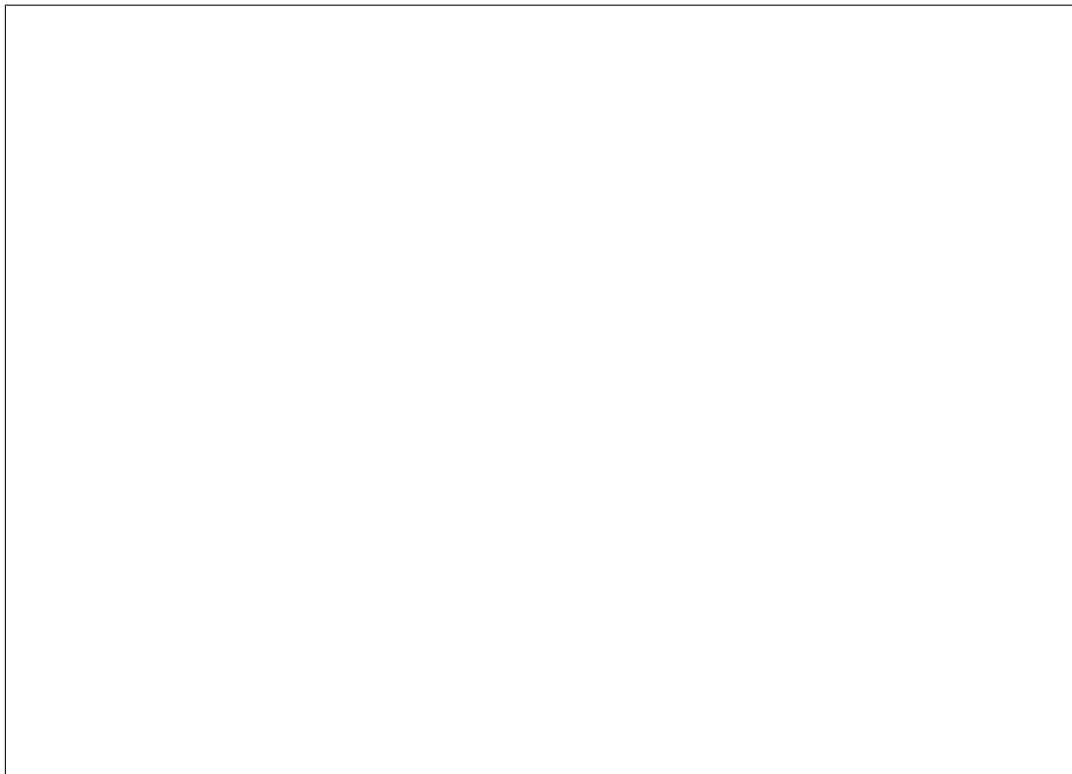
Neptun kód:

--	--	--	--	--	--

Feladat sorszáma:

--	--

Ábra:



3. Melléklet

	Elmozdulás [mm]			
	2-od fokú közelítés	3-ad fokú közelítés	4-ed fokú közelítés	egzakt megoldás
<i>A</i> keresztmetszet				
<i>B</i> keresztmetszet				
<i>C</i> keresztmetszet				

	Szögelfordulás [$^{\circ}$] <small>(nem radián!)</small>			
	2-od fokú közelítés	3-ad fokú közelítés	4-ed fokú közelítés	egzakt megoldás
<i>A</i> keresztmetszet				
<i>B</i> keresztmetszet				
<i>C</i> keresztmetszet				

Megjegyzések:

- Ha a polinom fokszám növelésével az eredmények nem konvergálnak az egzakt megoldáshoz, vagy
- ha a negyedfokú megoldás és az egzakt megoldás közötti különbség számottevő,

akkor a végeredmények nagy valószínűséggel rosszak.

4. Melléklet

Neptun kód	Feladat sorszáma
T5HJ7J	8
G2ME0Y	9
XQ9XOZ	10
S4F34E	11
FE1V4Q	12
DP9290	13
GX5BGU	14
E5XQT0	15
D5KVIL	16
S4N6BF	17
H85Z9R	18
JHD9MR	19
B77CF5	20
V51DL1	21
BIHOJU	22
FL7X0E	23
K8RZYC	24
CZABOO	25
AI5D6P	26
Q2H8QB	27
Q4AW4W	28
UDX93X	29
GHWFB8	30
E6KHDT	31
I8BFIH	32
ZENQB3	33
CIMMXF	34
A2QG2D	35
ET9Z80	36
Q23KML	37
B8IF62	38
BWSTYP	39
KB0HR3	40